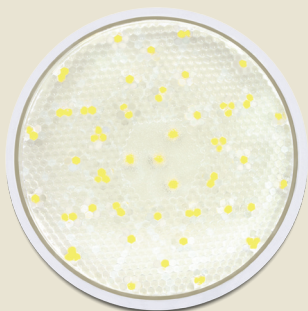


E27 PAR38 LED Leuchtmittel 42 x SMD 9,0W kaltweiß Cover

Kurzbeschreibung

Diese E27 LED Lampe in PAR38 Bauform können Sie in jeder handelsüblichen E27 Lampenfassung verwenden. Sie spendet nicht nur ein angenehmes Licht, sondern hilft Ihnen gleichzeitig die Umwelt zu schonen, da sie weitaus energiesparender ist als herkömmliche Leuchten.

Abbildungen



Art.	46305
EAN	4043619463053
Ursprungsland	China
Zolltarifnummer	85414010

Technische Daten

- Sockel: E27
- Bauform: PAR38 (Ø 12cm) mit Cover
- 230V AC
- 42 x SMD5050 LED in kaltweiß
- Leistungsaufnahme: 9,0W
- Stromverbrauch: 70mA
- Farbtemperatur: 6700K
- Lichtstrom: 600 Lumen
- Abstrahlwinkel: 120°
- Abmessungen: Ø 121,5mm, Höhe 126,5mm

Packungsinhalt

- LED E27 Lampe

Verpackung

- White box

230
V**9,0**
W**70**
mA